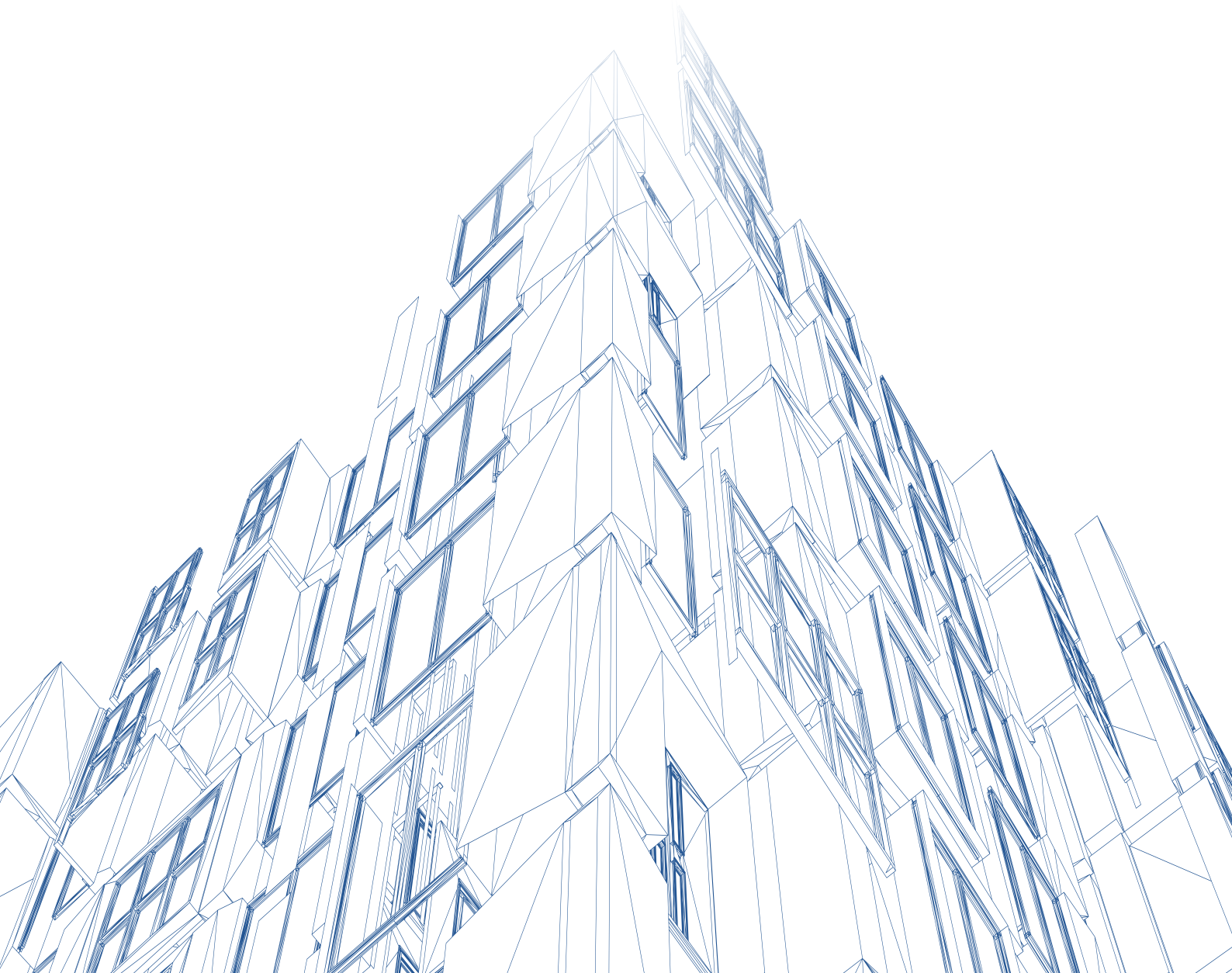




Di'an


(주)디안





Dh
D'An

주식회사 디안은
끊임없이 도전하는 정신으로
미래의 혁신을 향해
나아가고 있습니다.



Contents

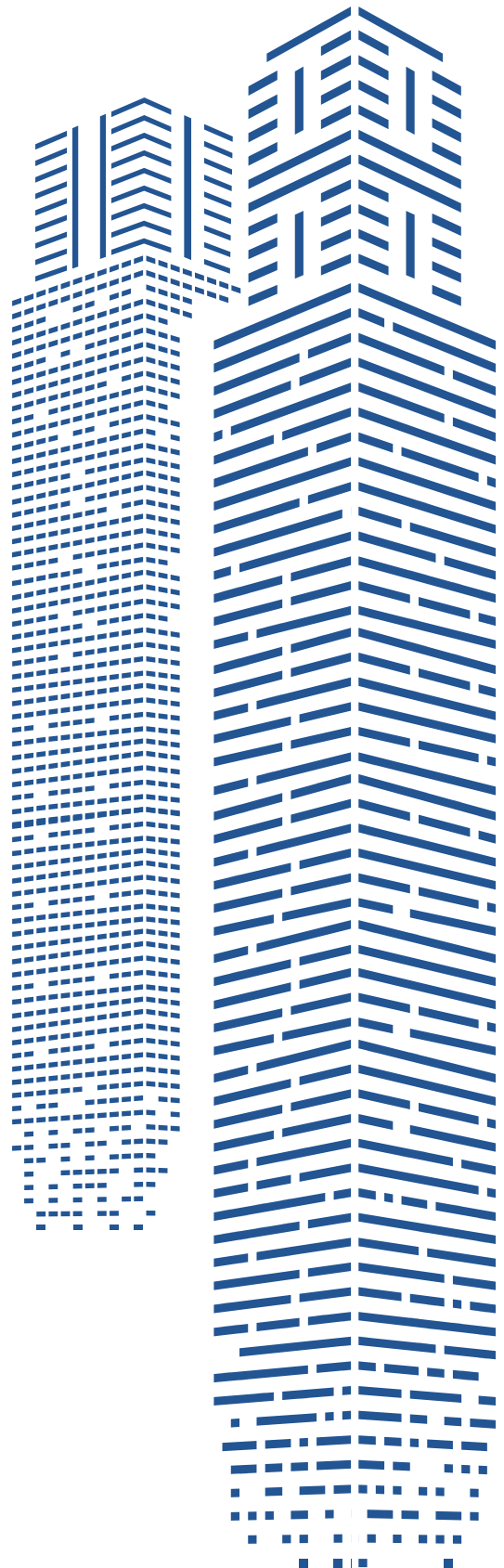
회사소개	04
CEO 메시지	05
연혁	06
기업 이념	07
조직도	08

part 1. 국내 사업 실적

고양 화정동 주차타워 프로젝트	10
고양 삼송 현대헤리엇 주상복합 아파트	11
고양 삼송 현대썬앤빌 오피스텔	12
일산 장항 우림로데오 스위트 오피스텔	13
파주 교하 한양수자인 아파트	14

Part 2. 해외 사업 실적

중국 곤산 디안 한성국제 아파트	16
-------------------	----



회사소개



(주)디안은 2002년 창립된 이래 언제나 도전하는 정신으로 과제에 임해 왔으며, 그 성과물들은 새로운 도시환경을 창출하는 데 이바지해 왔습니다.

또한 경쟁력 있는 도시환경은 건물과 자연이 어우러지는 데서 이루어진다고 믿습니다. 그리하여 인간과 자연을 생각하는 매력적인 도시환경을 창조하는 건축이야말로 프로젝트의 성공 여부를 측정하는 기준이라고 생각하며, 합리적이고 창의적인 과제의 해결을 통해 공간의 가치를 높이고자 노력하고 있습니다.

이러한 적극적인 행동력은 (주)디안의 창의적인 과제 해결을 이룰 수 있게 한 원동력입니다. 창의력과 행동력을 바탕으로 주거복합시설, 복합상업시설 등에서 뛰어난 능력을 발휘하고 있으며, 나아가 해외 건축사업에서도 훌륭한 국제적 경쟁력과 전문성을 갖춘 조직으로 발돋움하고 있습니다.

(주)디안은 앞으로도 모두가 신뢰할 수 있는 진정한 사업의 파트너인 동시에 건축문화를 이끌어가는 기업으로 책임을 성실히 수행해 갈 것을 약속합니다.



CEO 메시지



(주)디안은

‘혁신적 공간창조를 통한 고객 감동’을 추구하고 있습니다.

앞으로도 신뢰할 수 있는 사업 파트너로서 급변하는 부동산시장에 경쟁력 있게 대응하는 기업이 되도록 노력하겠습니다. 또한 우리 삶의 질을 향상시키는 서비스를 지속적으로 제공해 나갈 것입니다.

남다른 ‘선견지명(先見之明)’으로 기업의 ‘처음’을 만들었던 초심을 잃지 않으며, 업에 대한 열정으로 실패를 두려워하지 않는 기업으로 성장해나가고 있습니다. 과거에 머무르지 않고 과감히 미래로 나아가는 혁신 정신이 지금의 우리를 있게 했습니다.

사람을 향해 있는 신뢰 있고 든든한 기업이 되겠습니다.

임직원뿐만 아니라 투자자, 이해관계자, 지역사회 등을 비롯해, 부동산개발업을 넘어 미래에 대한 해안을 가지고 혁신 기업으로 새롭게 거듭나는 (주)디안을 지켜봐 주십시오.

(주)디안 회장 김재중

연혁

2000~2009

- 2002. 01
주식회사 씨앤알코리아 설립
- 2002. 06
우림건설 공사도급 계약 체결
- 2002. 08
우림로데오 오피스텔 분양완료
- 2003. 04
주택건설사업자 등록
- 2004. 10
(주)한양 도급계약 체결
- 파주교하신도시 한양수자인아파트
- 2004. 11
계열사 (주)디안개발 설립
- 2005. 01
중국 곤산시 공동주택 사업 부지 계약체결 및 현지법인
독자설립
- 2005. 02
우림로데오스위트 오피스텔 준공
- 2007. 06
중국 곤산시 공동주택 1기 사업 분양완료
- 2008. 07
중국 곤산시 공동주택 2기 사업 착공 및 분양
- 2009. 05
파주 교하신도시 한양수자인 아파트 분양개시 및 완료

2010~2019

- 2010. 05
중국 곤산시 공동주택 3기
사업 착공 및 분양
- 2013. 01
중국 곤산시 공동주택 4기
사업 착공 및 분양
- 2015. 04
고양 삼성지구 상업용지(8)
부지확보 및 계약체결
(진행 중)
- 2015. 11
고양 삼성지구 상업용지(8)
건물인허가 완료
- 2015. 12
중국 곤산시 공동주택 4기
사업 현재 공정완료
및 분양 진행 중
- 2016. 01
고양 삼성지구 현대 씨앤빌
오피스텔 분양개시 및 완료
- 2018. 10
고양 삼성지구 현대 씨앤빌
오피스텔 준공 및 입주 완료
- 2019. 08
고양 삼성지구 주상복합 M4
현대헤리엇 주상복합
아파트 분양 완료

2020~

- 2020. 10
고양 삼성지구 주상복합 M4
현대헤리엇 주상복합아파트
준공 및 입주 완료
- 2021. 07
고양 화정동 주차타워빌딩
프로젝트(진행 중)
- 2021. 11
(주)씨앤알코리아에서
(주)디안으로 상호명 변경

경영이념



디안은 순간순간 환경의 변화에 대응하기 위해 노력하는 것을 멈추지 않을 것이며, 매 순간 도전하는 정신으로 진취적으로 활동해 투자자, 고객, 파트너의 신뢰를 끝까지 지켜나갈 것을 약속합니다.

디안은 끊임없는 노력을 통해 부동산 자체의 가치뿐만 아니라 환경을 생각하는 바른 도시환경 창조의 꿈을 실현해 나갈 것입니다.

창의적인 과제 해결을 할 수 있게 한 원동력은 바로 적극적인 행동력입니다. 국내 건축사업은 물론 나아가 해외 건축사업에서도 경쟁력과 전문성을 갖춘 기업으로 발돋움하고 있습니다.

경영전략



뛰어난 마케팅과 컨설팅

2002년 출범 후 뛰어난 마케팅과 컨설팅 실력을 바탕으로 180여 건의 프로젝트 수행실적을 가지고 있습니다. 이를 기반으로 국내 굴지의 부동산 종합 전문 컨설팅 회사로 성장했습니다.



방대한 부동산 전문 데이터베이스

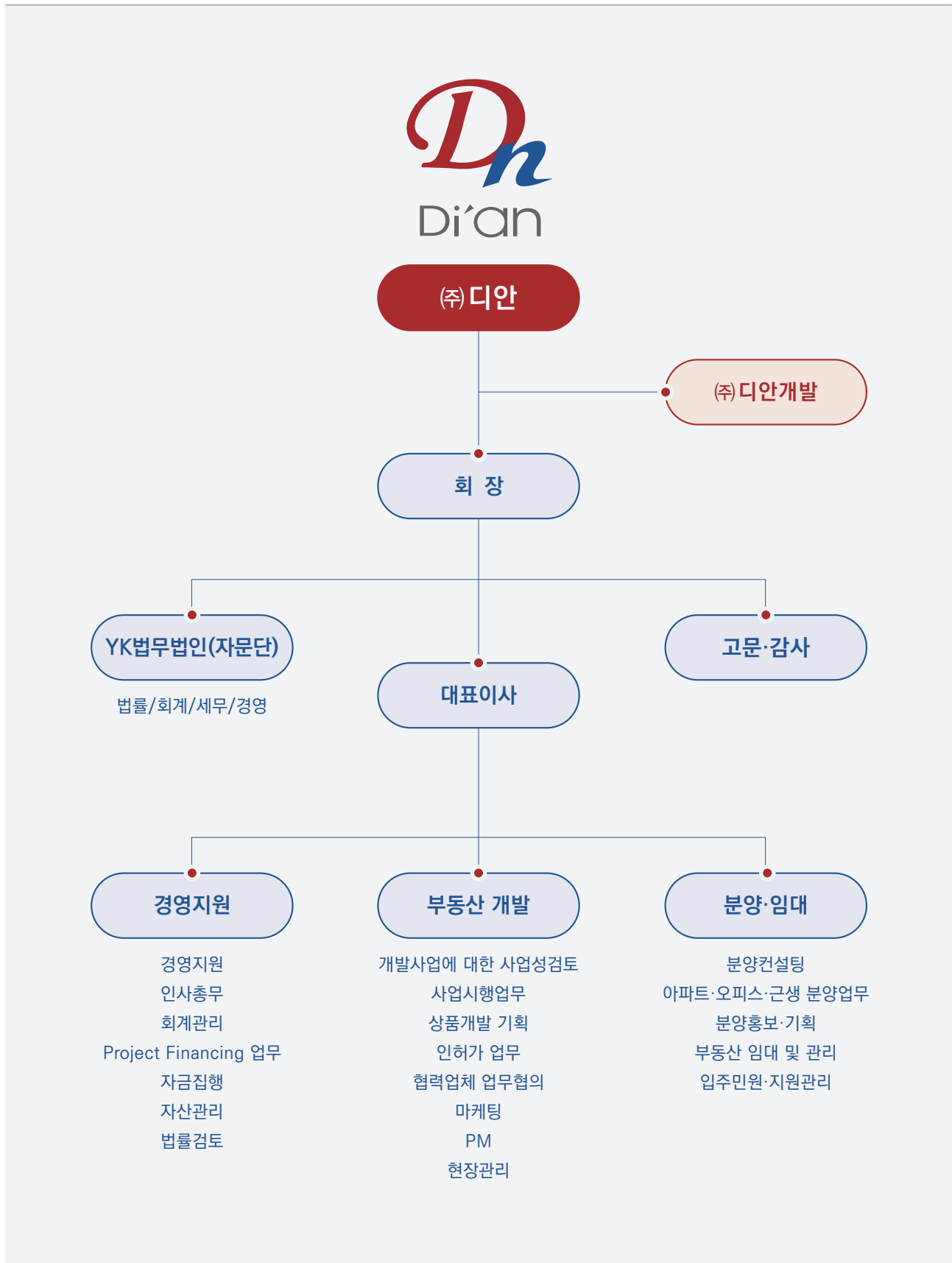
실무 중심 석·박사급의 탄탄한 인력 구성, 국내외 다수의 프로젝트 자료와 설문자료 등 방대한 부동산 전문 데이터베이스를 구축하고 있습니다.



개발사업 파트너

국내 공기업 및 대기업의 신뢰 있는 부동산 전문 컨설팅 회사로서 공기업, 건설사, 금융사 등 국내 굴지의 업체들의 개발사업 파트너로 부동산 개발 업무를 지원하고 있습니다. 이렇듯 디안은 앞으로도 모두가 신뢰할 수 있는 진정한 사업의 파트너인 동시에 건축문화를 이끌어가는 기업으로 책임을 성실히 수행해 갈 것입니다.

회사조직도



Part 1.

국내 사업 실적



고양 화정동 주차타워 프로젝트

공간과 공간을 이어주는 일관성 있는 디자인, 주차빌딩의 가치를 고려한 품격을 높이는 디자인, 사용자의 편의성과 기능성을 고려한 디자인을 갖춘 건물입니다.



고품격 생활 인프라를 갖추다

- 대로변 코너에 입지해 잠재 고객에 대한 최고의 노출도 확보
- 주변 관공서, 도서관, 주택 밀집 지역으로 유동 고객 및 상주 고객 동시 확보 가능
- 주변 거주자의 주차난 해소 지원 가능, 주변 상권 대비 상대적 주차 경쟁력 확보

위치 경기도 고양시 화정동
118-48번지 외 3필지

규모 지상 6층

대지면적 3,506㎡

연면적 13,285.61㎡(4,047.37평)

용적률·건폐율 378.94% / 75.51%



고양 삼송 현대헤리엇 주상복합 아파트

쾌속 교통 환경과 넉넉한 생활 인프라가 만나는 곳, 삶의 속도가 다르기에
내일의 가치가 달라지고 삶에 여유를 더합니다.



더블초역세권&고품격 생활 인프라

- 지하철 3호선과 신분당선의 더블 초역세권으로 종로까지 26분(3호선), 강남까지 32분(신분당선), 삼성까지 28분(GTX 예정)
- 실수요자 선호도 높은 중소형평형 주상복합 아파트
- 국내 최대 규모의 신세계 복합 쇼핑몰 스타필드, 이케아 2호점 등 인접
- 가톨릭대학교 은평성모병원, 하나마트 등 인프라 인접
- 서울 서북부를 아우르는 대규모 유통 벨트의 중심

위치 경기도 고양시 삼송 28-0

규모 지하 4층-지상 41층

대지면적 12,900㎡

연면적 76,011.24㎡

용적률·건폐율 379.73%/ 58.65%

세대수 364세대



고양 삼성 현대썬앤빌 오피스텔

다양한 생활 인프라에서 빠른 교통 네트워크까지 완벽한 생활, 누리는 모든 것이 프리미엄이 되고 보이는 모든 것이 자부심으로 다가오는 공간입니다.



초역세권의 편리함을 한곳에!

- 지하철역까지 10미터 이내의 초역세권
- 지하철 3호선과 신분당선의 더블 초역세권으로 종로까지 26분(3호선) 강남까지 32분, 삼성까지 28분(GTX 예정)
- 직장인 선호도 높은 중소형평형 오피스텔
- 국내 최대 규모의 신세계 복합 쇼핑몰 스타필드, 이케아 2호점 등 인접

위치 경기도 고양시 덕양구 삼성로
210(3호선 삼성역 6번 출구 앞)

규모 지하 6층~지상 29층

대지면적 3905.00㎡

연면적 62,625.81㎡

용적률·건폐율 897.55% / 58.76%

세대수 628세대



일산 장항 우림로데오스위트 오피스텔

일산호수공원을 비롯해 쇼핑, 교통, 행정 등 다양한 인프라가 인접해 있는 오피스텔입니다. 최적의 입지 조건은 지금까지도 꾸준히 사랑받는 주거 공간으로 이어지고 있습니다.



대규모 비즈니스 시설이 인접

- 정발산역 도보 2분 거리 위치해 서울, 인천, 부천 등 다양한 노선의 특급 역세권
- 반경 100M 이내 롯데백화점 등 초대형 쇼핑 시설로 인한 유동 인구가 집중
- 일산구청, 고양세무서, 교육청, 법조타운 등 각종 관공서가 인접
- 국내 최고의 환경을 자랑하는 호수공원과 정발산공원이 도보 5분 거리에 위치
- 동양 최대의 국제종합전시장과 대규모 숙박 단지 인접

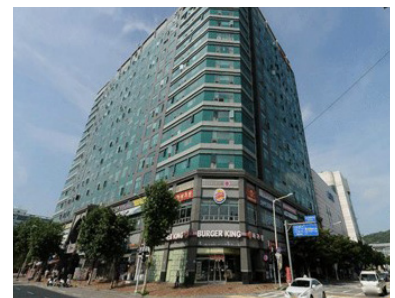
위치 경기도 고양시 일산동구 장항동 771-1

규모 지하 4층-지상 15층

대지면적 5,084.700㎡

연면적 58,344.481㎡

세대수 585세대



파주 교하 한양수자인 아파트

상업과 교통, 교육과 행정을 아우르는 훌륭한 입지 조건에 자리하고 있습니다. 아름다운 생태도시 환경을 갖추며 도시 내 거주지로 연결되는 그린 네트워크를 형성합니다.



첨단 정보통신 인프라를 구축

- 서울 도심에서 서북쪽으로 25km 떨어진 남북, 동서 간 교통망이 교차하는 교통요충지
- 일산신도시 교하 택지개발지구와 파주 LCD 지방산업단지 등 7개의 산업단지가 입지
- 운정역을 중심으로 대규모 복합 쇼핑몰, 백화점 등의 대형상업시설 조성
- 신도시의 행정, 상업 중심 문화를 대표하는 남북 상징가로와 녹지, 학교, 주거가 연결된 쾌적한 생활커뮤니티의 동성 상징가로가 만나는 중심에 한양수자인 위치

위치 파주시 교하읍 와동리 가람마을
한양수자인 아파트

규모 B3F~26F(13개 동)

대지면적 46,798㎡

연면적 140,623.748㎡

세대수 780세대



Part 2.

해외 사업 실적



중국 쿤산 디안 한성국제 아파트

쿤산은 중국에서도 GDP가 가장 높은 도시 중의 하나로, 중국에서 가장 잘 사는 100개 현 중 10위권 이내에 꼽힙니다. 경내에는 국가급의 경제기술연구소가 설치되어 있으며 1990년 이래로 수많은 대만 기업이 쿤산에 투자했습니다.



쿤산시 A입지 조건



- 쿤산시는 상하이 서북쪽으로 50km로 장쑤성, 쑤저우시의 현급 시로 인구 68만 명의 도시
- 대도시 상하이, 쑤저우 근처에 있고, 많은 외국 기업이 입주해 중국 내에서도 경제적으로 가장 성공한 현급 시 중 하나
- 타이후 평원이 있으며, 지세는 평평해 하천과 호수가 많음
- 세계문화유산인 곤극의 발생지

위치 중국강소성 곤산시 천등진
공항로 남 4번지

규모 주택 및 상업용지 17개동

대지면적 84,979㎡

연면적 201,814㎡

세대수 1561세대





(주)디안·(주)디안개발

경기도 고양시 일산동구 중앙로 1275번길 38-10, 우림 로데오 스위트 225호, 226호

T. 031-902-6611 F. 031-907-4420 H. www.dian-group.com